

ZEPPELIN

LE BATEAU

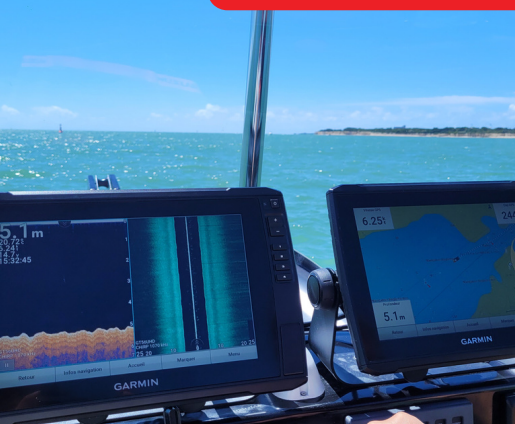
Zeppelin 21VPRO Commander (6M40) avec nez tronqué.

- Tube noir lisse Hypalon 1670 dTex sans pack couleur (Logo Zeppelin origine, PPA Lock, pont gris coque grise et éléments noirs)
- Bête d'amarrage inox à l'avant
- Davier d'étrave inox VPRO
- Réservoir 150L
- Panneau de pont en remplacement du coffre de mouillage de série
- Console C900S noire avec sellerie fond Polaris noir ebony + bandes black marlin blackbeard
- Bolster Amiaud 5 cannes avec accoudoirs et sellerie fond Polaris noir ebony + bandes black marlin blackbeard
- Vivier inox noir sur mesure sous bolster Amiaud
- Siège coffre S700 sans dossier sans sellerie
- Plaque de puit fibrolux
- Doublage neo 1m50 entre siège arrière coffre et bolster sans interruption de saisine
- Bande de protection d'étrave sur toute la longueur
- Vide poche sur console
- Main courante inox sur console

21VPRO COMMAND



Remorque Sunway Galaxy 2.0 GS18 avec feux leds étanches



LE MOTEUR

- Honda BF 175 DXDU (commande électrique) avec écran digital Garmin GMI 20 et hélice inox
- Direction hydraulique Ultraflex

ÉLECTRONIQUE / ÉLECTRICITÉ

- Montage Double batterie Optima, coupe batterie coupleur BlueSea + Tableau électrique BlueSea
- Prise USB étanche
- VHF Fixe Icom M330GE
- 2 GPS Garmin Echomap Ultra 102SV
- Sonde Garmin GT56 UHD-TM
- Sonde Garmin GT36 UHD-TM (Permet d'éviter l'ombre du moteur dans le side)